

Estreno el domingo 17 de enero

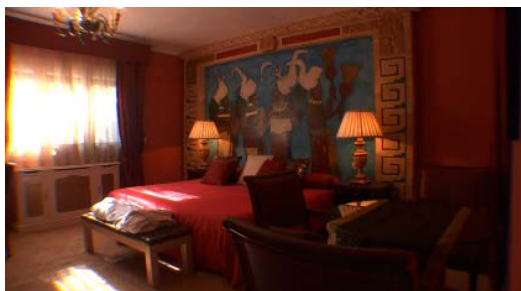
¿ALGUNA VEZ TE HAS PREGUNTADO “QUIÉN VIVE AHÍ”?

**La Sexta y Globomedia buscan casas y lugares
singulares para conocer quiénes son sus inquilinos**



Madrid, 14 de enero de 2010. El próximo domingo 17 de enero, a las 23:10 horas, llega a la Sexta “¿Quién vive ahí?”, un programa de reportajes, producido por Globomedia, que mostrará a los dueños de algunas viviendas y lugares singulares que, por alguna razón, son únicos. Los dueños de estas residencias, personas anónimas, contarán en primera persona la vida e historia de los hogares donde habitan y descubrirán a los telespectadores otras maneras de vivir.

Un rascacielos de bolsillo, una original casa de seis plantas con una habitación en cada una de ellas y todas las paredes, techos y suelos de cristal; una casa de cine, donde se han grabado multitud de películas; una casa vagón de los años 60, construida en un compartimento de un tren; o el capricho árabe, una casa de estilo mudéjar en medio de Sevilla, son algunas de las viviendas de las que sus propietarios abrirán las puertas en “¿Quién vive ahí?”.



“¿Quién vive ahí?” descubrirá casas poco convencionales que servirán como excusa para conocer a las personas que las ocupan. Se trata de un programa que contará con escenarios reales, aunque en ocasiones las historias que se viven en ellos superen la ficción.

La primera edición mostrará una casa en la costa de levante, una vivienda con 1.300 metros cuadrados en la que cada habitación está ambientada en una civilización distinta y todos los muebles son piezas únicas.

“¿Quién vive ahí?” descubrirá una vivienda en los alrededores de Madrid diseñada por sus dueños con un jardín paradisíaco. Y una mansión de 2.000 metros cuadrados en una lujosa urbanización de la capital. Su dueña explicará todos los secretos de esta casa frecuentada por la alta sociedad.



En el centro de Madrid y con un toque Feng shui encontraremos una construcción en la que su dueña ha querido que todas las habitaciones estén comunicadas entre sí. Además, el programa incluirá una vivienda donde los suelos y las paredes son de cristal y la familia que la habita está expuesta a los ojos de los paseantes como si estuviesen en un escaparate.

“¿Quién vive ahí?” mostrará también una embarcación en el asfalto, una casa con forma de barco en la que vive un marino que echa de menos sus viajes por todos los mares del mundo.

Departamento Comunicación Globomedia